

INVESTOR

KRAJSKÁ SPRÁVA A ÚDRŽBA SILNIC
KARLOVARSKÉHO KRAJE

Chebská 282, 356 01 Sokolov

Krajská správa a údržba silnic
Karlovarského kraje, p.o.

SO 201 MODERNIZACE MOSTU EV. Č. 214 7 - 1 STARÝ HROZŇATOV

STAVBA

MODERNIZACE MOSTŮ
V KARLOVARSKÉM KRAJI (10)
MODERNIZACE MOSTU EV. Č. 214 7 - 1
STARÝ HROZŇATOV

S.A.W. CONSULTING s.r.o.

Božtěšická 216/34, 400 01 Ústí nad Labem

středisko UL: Božtěšická 216/34, 400 01 Ústí n. L.

web: www.sawconsulting.cz

e-mail: info@sawconsulting.cz

VYPRACOVAL

ZODPOVĚDNÝ PROJEKTANT

TECHNICKÁ KONTROLA

INVESTOR

KSUSKK p.o.

ZLATA BRADÁČOVÁ, DIS.

JAROSLAV ZAVADIL, DIS.

ING. LIBOR VYKOUKAL

ZAKÁZKOVÉ ČÍSLO

2023-043

DATUM

08/2024

STUPEŇ

DUSP/PDPS

MĚŘÍTKO

PŘÍLOHA

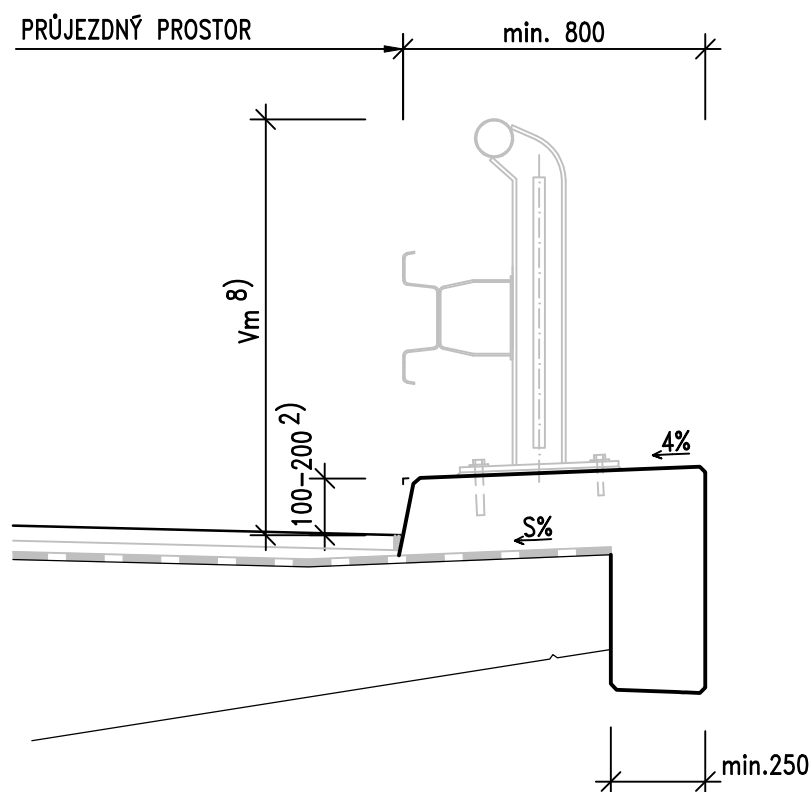
DETAILY

ČÁST DOKUM.

D.1.2

Č. PŘÍLOHY

7



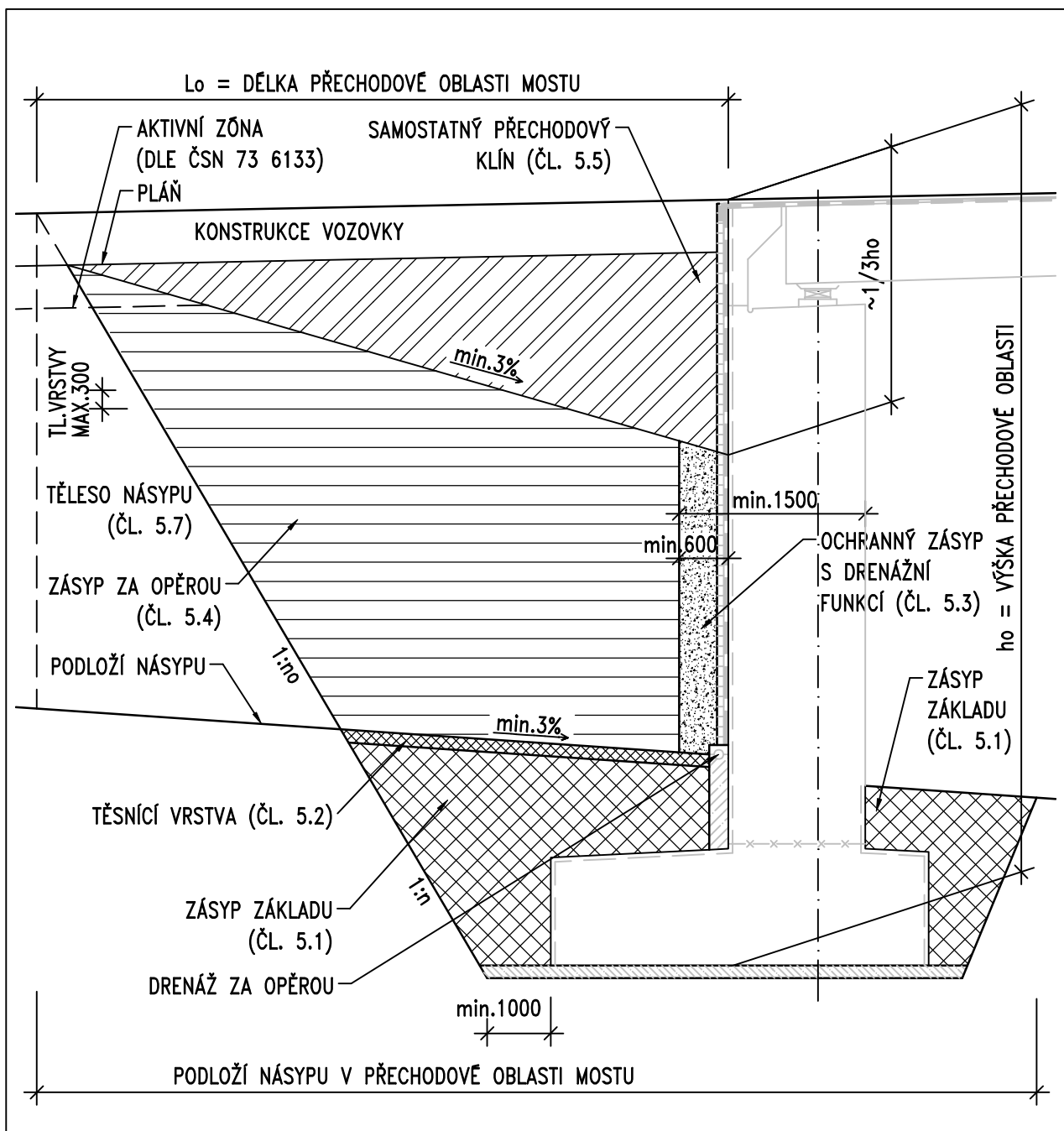
POZNÁMKY:

1. PROSTOROVÉ USPOŘÁDÁNÍ DLE ČSN 73 6201
2. VÝŠKA OBRUBY DLE ČSN 73 6201. DOPORUČENÝ SKLON OBRUBNÍKU JE 5:1. KONKRÉTNÍ TVAR OBRUBY MUSÍ BÝT VE SHODĚ S TPV POUŽITÉHO ZÁBRADELNÍHO SVODIDLA
3. V PŘÍPADĚ, ŽE TLOUŠŤKA ŘÍMSY JE MENŠÍ NEŽ 200 mm, JE TŘEBA VĚNOVAT ZVLÁŠTNÍ POZORNOST KOTVENÍ ZÁBRADELNÍHO SVODIDLA
4. POVRCHOVÁ ÚPRAVA ŘÍMSY BEZ STRIÁŽE
5. PŘÍČNÝ SKLON MOSTOVKY POD ŘÍMSOU S JE PRO HORNÍ STRANU MOSTU SHODNÝ SE SKLONEM VOZOVKY, ALE MINIMÁLNĚ 2.5%, A PRO DOLNÍ STRANU MOSTU JE PROTISPÁD MINIMÁLNĚ 6%
6. ŘÍMSA VIZ VL SKUPINY "401 ŘÍMSA" A "402 DETAILS ŘÍMS"
7. ZÁBRADELNÍ SVODIDLO VIZ TP 114 A TP 203
8. VÝŠKA ZÁBRADELNÍHO SVODIDLA V_m VIZ TP 114, MINIMÁLNĚ 1100 mm. KONKRÉTNÍ VÝŠKA JE DLE TPV POUŽITÉHO ZÁBRADELNÍHO SVODIDLA

ŘADA 100 – PROSTOROVÉ USPOŘÁDÁNÍ
**KRAJNÍ ŘÍMSA SE ZÁBRADELNÍM
 SVODIDLEM**

MD ČR
 ODBOR POZEMNÍCH
 KOMUNIKACÍ

VL 4
101.05
 01/2020



POZNÁMKY:

1. DÉLKA PŘECHODOVÉ OBLASTI L_o SE STANOVÍ DLE ČSN 73 6244
2. ZPŮSOB PROVEDENÍ A POUŽITÉ MATERIÁLY SE ŘÍDÍ ČLÁNKY DLE ČSN 73 6244 UVEDENÝMI V ZÁVORKÁCH
3. PRO PŘÍPAD TĚSNÍCÍ VRSTVY S GEOMEMBRÁNOU BUDE POUŽITA GEOMEMBRÁNA S PEVNOSTÍ min. 20 kN/m A S PROTAŽENÍM min. 20% (V OBOU SMĚRECH), KTERÁ JE ULOŽENÁ VE VRSTVĚ ŠTĚRKOPÍSKU TL. 150+150 mm
4. PODLOŽÍ NÁSYPU V PŘECH. OBLASTI MOSTU – KVALITA DLE ČSN 73 6244 MUSÍ BÝT PROVĚŘENA Z HLEDISKA SEDÁNÍ, POKUD NEVYHOVÍ, JE TŘEBA UČINIT OPATŘENÍ PRO URYCHLENÍ KONSOLIDACE (NAPŘ. SVISLÉ DRÉNY APOD.)
5. ZÁSYP ZÁKLADU POD PŘECHODOVOU OBLASTÍ MUSÍ SPLŇOVAT PODMÍNKY PRO PODLOŽÍ NÁSYPU V PŘECHODOVÉ OBLASTI MOSTU DLE ČSN 73 6244
6. OCHRANNÝ ZÁSYP SE PROVEDE I PODÉL KŘÍDEL SE ZÁKLADOVÝM BLOKEM
7. DRENÁŽ ZA OPĚROU VIZ VL 204.01a

ŘADA 200 – SPODNÍ STAVBA

**PŘECHODOVÁ OBLAST SE SAMOSTATNÝM
PŘECHODOVÝM KLÍNEM**

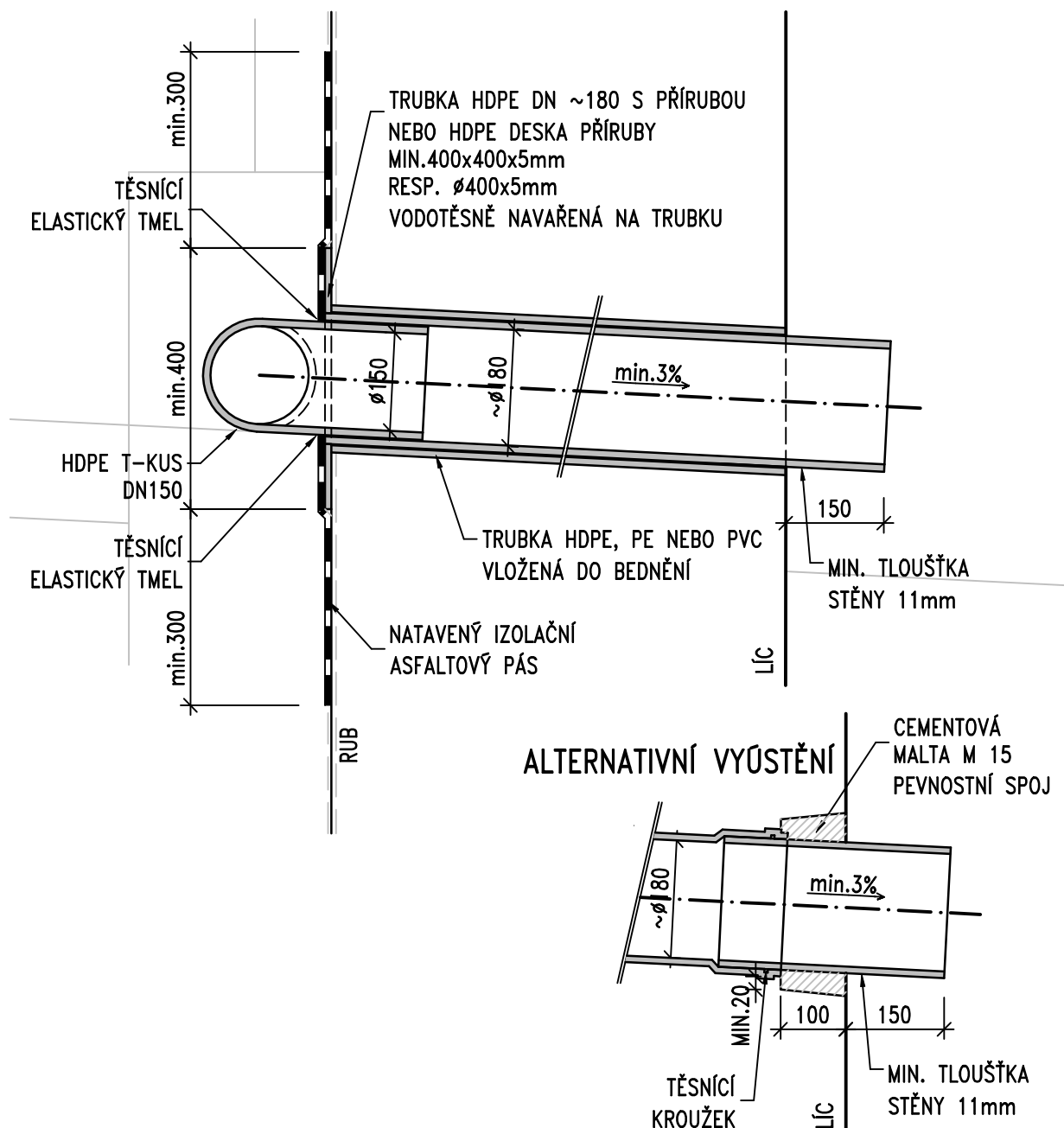
MD ČR

ODBOR POZEMNÍCH
KOMUNIKACÍ

VL 4

201.03

01/2020



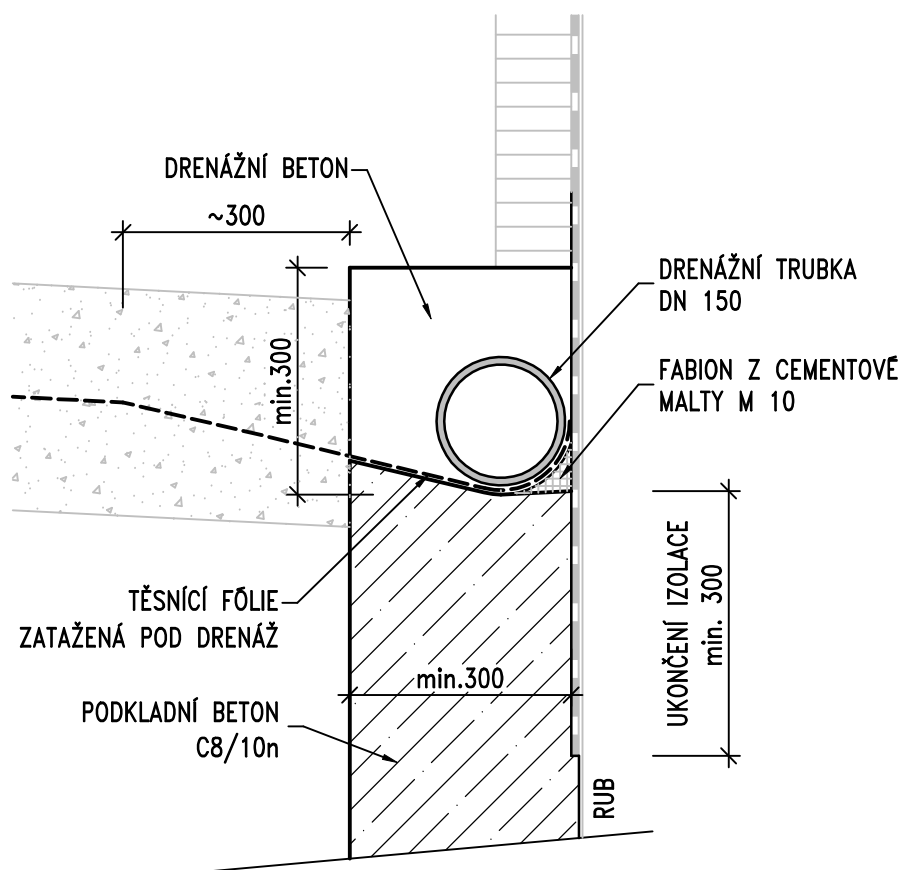
POZNÁMKY:

1. MATERIÁL DRENÁŽE VIZ ČL. 8.10 TP 83
2. VNĚJŠÍ PRŮMĚR MENŠÍ ZASOUVANÉ TRUBKY SE OD VNITŘNÍHO PRŮMĚRU VĚTŠÍ TRUBKY MŮŽE LIŠIT MAXIMÁLNĚ 0 5 mm
3. KŮNICKÉ VYBRÁNÍ V LÍCI OPĚRY BUDE VYTVOŘENO VLOŽKOU
4. PEVNOSTNÍ SPOJ BUDE VYPLNĚN CEMENTOVOU MALTOU M 15 DLE ČSN EN 998-2 NEBO SANAČNÍ MALTOU TŘÍDY R2 DLE ČSN EN 1504-3
5. POKUD JE RUB OPĚRY OPATŘEN JEN IZOLACÍ PROTI VLHKOSTI NÁTĚREM, JE U PROSTUPU PŘIDÁN NATAVENÝ IZOLAČNÍ ASFALTOVÝ PÁS. POKUD JE RUB IZOLOVÁN NATAVENÝMI IZOLAČNÍMI ASFALTOVÝMI PÁSY, DALŠÍ PÁS SE NEPŘIDÁVÁ

ŘADA 200 – SPODNÍ STAVBA
**ODVODNĚNÍ RUBU OPĚR
VYÚSTĚNÍ DO LÍCE OPĚRY**

MD ČR
ODBOR POZEMNÍCH
KOMUNIKACÍ

VL 4
204.01
01/2020



POZNÁMKY:

1. MATERIÁL DRENÁŽE VIZ ČL. 8.10 TP 83
2. KRUHOVÁ TUHOST DRENÁŽNÍ TRUBKY JE MIN. SN8
3. DRENÁŽNÍ TRUBKA JE PERFOROVANÁ PO CELÉM SVÉM OBVODĚ
4. DRENÁŽNÍ TRUBKA JE ULOŽENA V PODÉLNÉM SKLONU MIN. 3%
5. DRENÁŽNÍ BETON – CEMENTOVÝ BETON MEZEROVITÝ DLE TKP 18
6. FABION JE VYTVOŘEN CEMENTOVOU MALTOU M 10 DLE ČSN EN 998-2

ŘADA 200 – SPODNÍ STAVBA
ODVODNĚNÍ RUBU OPĚR
DRENÁŽ ZA OPĚROU

MD ČR
 ODBOR POZEMNÍCH
 KOMUNIKACÍ

VL 4
204.01a
 01/2020

ÚPRAVA PŘED OPEROU

OPEVNĚNÍ SVAHU DLAŽBOU
Z LOMOVÉHO KAMENE TL. 200 mm
DO BETONU C20/25n–XF3 TL. 150 mm

BETONOVÝ PRÁH
C25/30 XF3

1:1.5

min. 600 mm

5–10%

600

max.5000

800

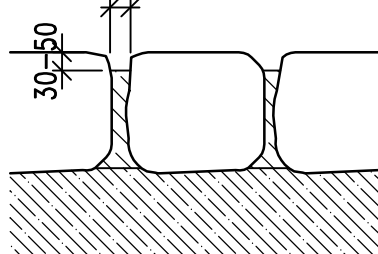
500

max.5000

ÚPRAVA PODÉL KŘÍDLA

min. 500 mm

PRŮMĚRNÁ ŠÍŘKA SPÁRY 30 mm



min. 500 mm

OPEVNĚNÍ SVAHU DLAŽBOU
Z LOMOVÉHO KAMENE TL. 200 mm
DO BETONU C20/25n-XF3 TL. 150 mm

LÍČ KŘÍDLA

250

100

50

450

300

NÁSYP SILNIČNÍHO TĚLESA

C20/25n XF3

150

150

100

400

OBRUBNÍK
100/250/1000

200

150

POZNÁMKY:

1. SPÁROVÁNÍ DLAŽBY – CEMENTOVOU MALTOU DLE ČSN EN 998-2, XF DLE VLIVU PROSTŘEDÍ DLE TKP 18
2. DLAŽBA DLE ČSN 72 1860, TL. min. 200 mm (TŘÍDA JAKOSTI "I" V PROSTŘEDÍ XF4, "II" V OSTATNÍM PROSTŘEDÍ) TJ. NAPŘ. ŽULY, RULY, ČEDIČE, BRIDLICE ODPOVÍDAJÍCÍCH VLASTNOSTÍ
3. ÚPRAVA PLATÍ I PRO BOČNÍ OBRUBNÍK SVAHOVÉHO KUŽELE
4. POKUD JE BETONOVÝ PRÁH UMÍSTĚN DO VZDÁLENOSTI 6 m OD VOZOVKY, BUDE POUŽIT BETON C30/37–XF4
5. BETON OBRUBNÍKU MUSÍ VYHOVOVAT PRO PŘÍSLUŠNÝ STUPEŇ VLIVU PROSTŘEDÍ DLE TKP 18

ŘADA 200 – SPODNÍ STAVBA

OPEVNĚNÍ SVAHU Z LOMOVÉHO KAMENE

MD ČR

ODBOR POZEMNÍCH
KOMUNIKACÍ

VL 4

206.02

01/2020

SE SKLUZEM

ROZŠÍŘENÍ NÁSPOVÉHO TĚLESA 10000

SKLUZ

ODLAŽDĚNÍ

SILNIČNÍ OBRUBNÍK

NEZPEVNĚNÁ KRAJNICE

ŘEZ A-A

OROVŇ TERÉNU RESP. DLAŽBY

OBRUBNÍK 100/250

ŘÍMSA

8%

8%

8%

8%

4%

1:4

10000

800

1500

500-750

2500

5000

70

ROZŠÍŘENÍ NÁSYPOVÉHO TĚLSA 10000

ODLAŽDĚNÍ

SILNIČNÍ OBRUBNÍK

MONOLITICKÝ ŽLAB

ŘEZ A-A

ÚROVEŇ TERÉNU RESP. DLAŽBY

OBRUBNÍK 100/250

ŘÍMSA

500

500

2500

5000

70

8%

8%

8%

4%

1500

500-750

ROZŠÍŘENÍ NÁSYPOVÉHO TĚLSA 10000

ODLAŽDĚNÍ

SILNIČNÍ OBRUBNÍK

NEZPEVNĚNÁ KRAJNICE

8%

8%

8%

8%

4%

ŘÍMSA

500-750

1500

800

100/250

500

2500

5000^{?)}

~2000

1:4

4%

ŘEZ A-A

OROVĚŇ TERÉNU RESP. DLAŽBY

OBRUBNÍK

ŘÍMSA

POZNÁMKY:

1. ODLAŽDĚNÍ DLAŽBOU Z LOMOVÉHO KAMENE NEBO BETONOVÁ DLAŽBA
2. DLAŽBA Z LOMOVÉHO KAMENE DLE ČSN 72 1860, TL. min. 200 mm (TŘÍDA JAKOSTI "I" V PROSTŘEDÍ XF4, "II" V OSTATNÍM PROSTŘEDÍ) TJ. NAPŘ. ŽULY, RULY, ČEDIČE, BŘIDLICE ODPOVÍDAJÍCÍCH VLASTNOSTÍ
3. SPÁROVÁNÍ DLAŽBY – CEMENTOVOU MALTOU PRO PROSTŘEDÍ XF4
4. BETONOVÁ DLAŽBA TL. 60 mm DLE ČSN EN 1338, 1339, STUPEŇ VLIVU PROSTŘEDÍ XF4 DLE TKP 18.
5. BETONOVÉ OBRUBNÍKY JSOU Z BETONU MIN. C30/37 XF4
6. ÚPRAVU BEZ SKLUZU A MONOLITICKÉHO ŽLABU JE MOŽNO NAVRHNOUT JEN NA VYŠŠÍ STRANĚ VOZOVKY
7. ZÁDLAŽBU BEZ SKLUZU JE MOŽNÉ ZKRÁTIT AŽ NA DÉLKU 2.5 m
8. MONOLITICKÝ ŽLAB DLE ČSN 73 6101 A VL 1

ŘADA 200 – SPODNÍ STAVBA

ZÁDLAŽBA NA KONCI KŘÍDLA A ROZŠÍŘENÍ NÁSYPOVÉHO TĚLESA PŘED MOSTEM

MD ČR

ODBOR POZEMNÍCH
KOMUNIKACÍ

VL 4

206.22

01/2020

SE SKLUZEM

800

100/250

ROZŠÍŘENÍ NÁSYPOVÉHO TĚLESA 10000

SKLUZ

ODLÁŽDĚNÍ

500

2500

5000

~2000

70

1500

500-750

ŘÍMSA 4%

OBRUBNÍK 100/250

SILNIČNÍ OBRUBNÍK

NEZPEVNĚNÁ KRAJNICE

ÚROVEŇ TERÉNU RESP. DLAŽBY

ŘEZ A-A

8%

8%

8%

8%

8%

1:4

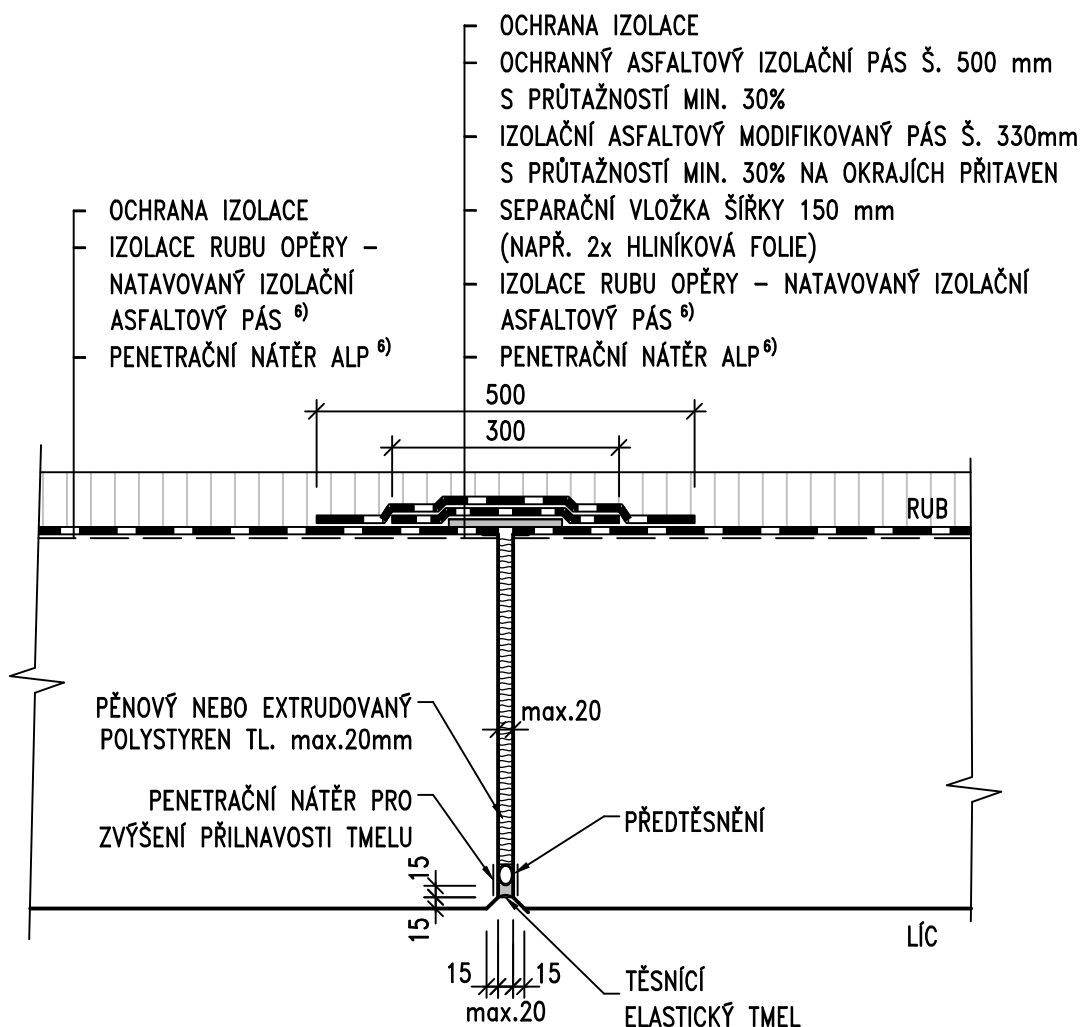
Technical cross-section drawing of a road edge detail, labeled "ŘEZ A-A". The drawing shows a concrete curb (OBRUBNÍK) with a height of 100/250 mm, a width of 800 mm, and a radius of 500 mm. The curb is topped with a concrete slab (ŘÍMSA) with a 4% slope. The road surface (ODLAŽDĚNÍ) is shown with a 8% slope. The road width is 10000 mm. The drawing also shows a 1:4 slope for the road surface, a 8% slope for the road edge, and a 8% slope for the road surface. The drawing is labeled "ŘEZ A-A" and "A4".

1. ODLÁŽDĚNÍ DLAŽBOU Z LOMOVÉHO KAMENE NEBO BETONOVÁ DLAŽBA
2. DLAŽBA Z LOMOVÉHO KAMENE DLE ČSN 72 1860, TL. min. 200 mm (TŘÍDA JAKOSTI "I" V PROSTŘEDÍ XF4, "II" V OSTATNÍM PROSTŘEDÍ) TJ. NAPŘ. ŽULY, RULY, ČEDIČE, BRIDLICE ODPOVÍDAJÍCÍCH VLASTNOSTÍ
3. SPÁROVÁNÍ DLAŽBY – CEMENTOVOU MALTOU PRO PROSTŘEDÍ XF4
4. BETONOVÁ DLAŽBA TL. 60 mm DLE ČSN EN 1338, 1339, STUPEŇ VLIVU PROSTŘEDÍ XF4 DLE TKP 18
5. BETONOVÉ OBRUBNÍKY JSOU Z BETONU MIN. C30/37 XF4
6. ÚPRAVU BEZ SKLUZU A MONOLITICKÉHO ŽLABU JE MOŽNO NAVRHNOUT JEN NA VYŠŠÍ STRANĚ VOZOVKY
7. ZÁDLAŽBU BEZ SKLUZU JE MOŽNÉ ZKRÁTIT AŽ NA DÉLKU 2.5 m
8. MONOLITICKÝ ŽLAB DLE ČSN 73 6101 A VL 1

ZÁDLAŽBA NA KONCI KŘÍDLA A ROZŠÍŘENÍ NÁSYPOVÉHO TĚLESA ZA MOSTEM

ODBOR POZEMNÍCH
KOMUNIKACÍ

206.23
01/2020



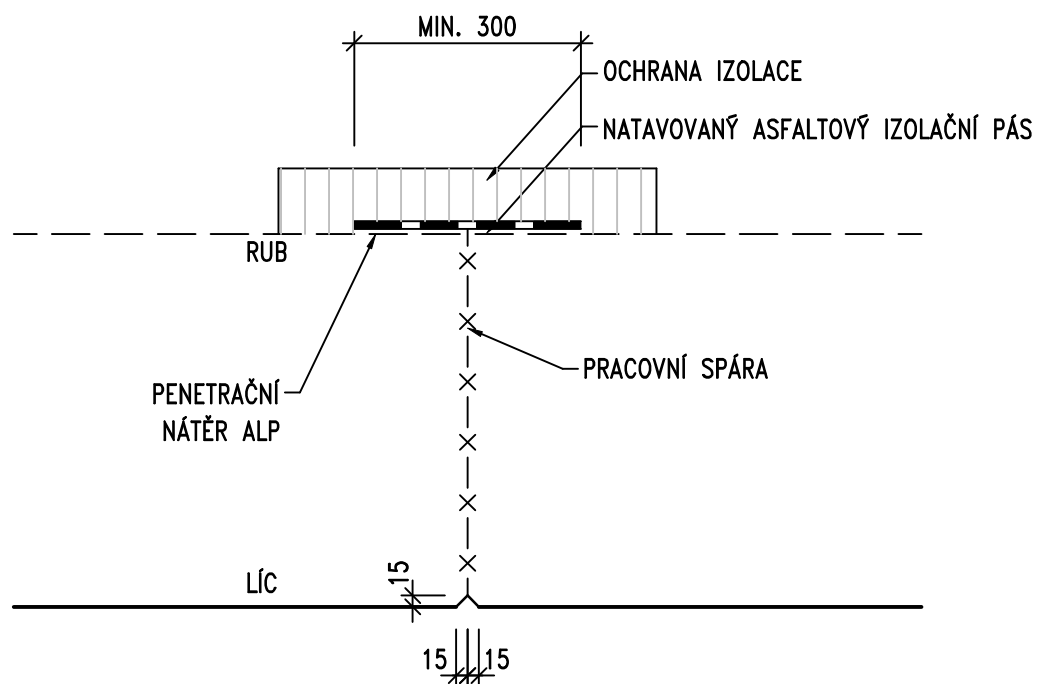
POZNÁMKY:

1. PROFIL PŘEDTĚSNĚNÍ JE PRŮMĚRU O MIN. 10mm VĚTŠÍ NEŽ ŠÍŘKA SPÁRY
2. PROFIL PŘEDTĚSNĚNÍ JE DO SPÁRY VLOŽEN PO VYBETONOVÁNÍ OBOU ČÁSTÍ KONSTRUKCE
3. TĚSNĚNÍ BUDE PROVEDENO TMELEM DLE ČSN ISO 11600 (F-25-HM-M1p),
4. OCHRANNÝ ASFALTOVÝ IZOLAČNÍ PÁS JE UPROSTŘED NA ŠÍŘKU 150mm NEPŘITAVEN
5. VÝPLŇ SPÁRY - PĚNOVÝ POLYSTYREN EPS - EN 13163 - CS(10)30 NEBO EXTRUDOVANÝ POLYSTYREN XPS - EN 13164 - CS (10/Y)100
6. PLATÍ POUZE PRO PŘÍPAD IZOLACE RUBU PÁSOVOU IZOLACÍ, V OSTATNÍCH PŘÍPADECH POUZE NÁTĚR PROTI ZEMNÍ VLHKOSTI
7. IZOLAČNÍ PÁSY - DLE TKP KAP. 21

ŘADA 200 - SPODNÍ STAVBA
TĚSNĚNÍ DILATAČNÍ SPÁRY
OPĚR A ZDÍ ±5 MM

MD ČR
ODBOR POZEMNÍCH
KOMUNIKACÍ

VL 4
208.01
01/2020



POZNÁMKY:

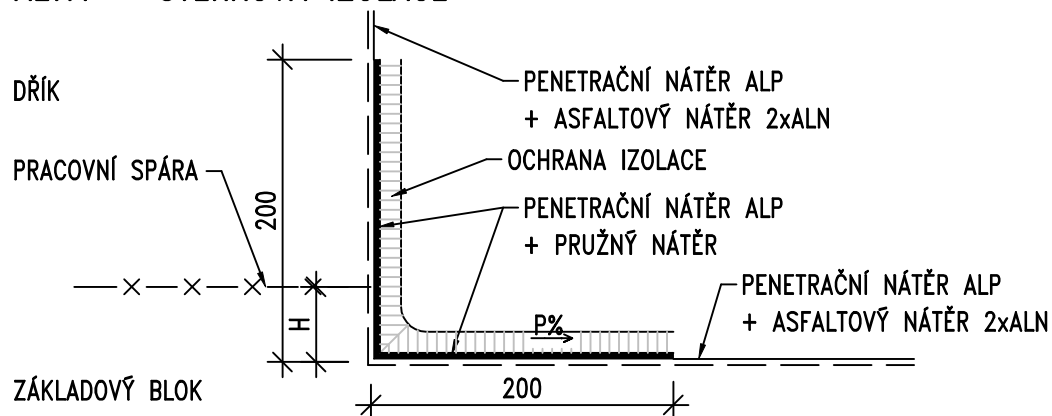
1. NELZE NAVRHNOUT PROTI TLAKOVÉ VODĚ, ALE JEN PROTI ZEMNÍ VLHKOSTI A STĚKAJÍCÍ VODĚ
2. VÝZTUŽ PROCHÁZÍ PRACOVNÍ SPÁROU BEZ PŘERUŠENÍ
3. PRACOVNÍ SPÁRA MUSÍ BÝT ZBAVENA CEMENTOVÉHO MLÉKA
4. MINIMÁLNÍ SPOTŘEBA PENETRAČNÍHO NÁTĚRU ALP – 0,3kg/m²
5. IZOLAČNÍ PÁSY – DLE TKP KAP. 21

ŘADA 200 – SPODNÍ STAVBA
POVRCHOVÉ TĚSNĚNÍ PRACOVNÍ
SPÁRY OPĚR A ZDÍ

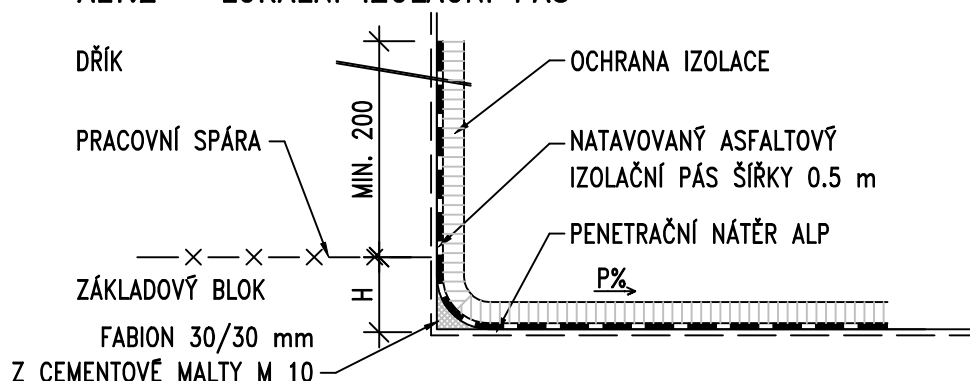
MD ČR
ODBOR POZEMNÍCH
KOMUNIKACÍ

VL 4
208.03
01/2020

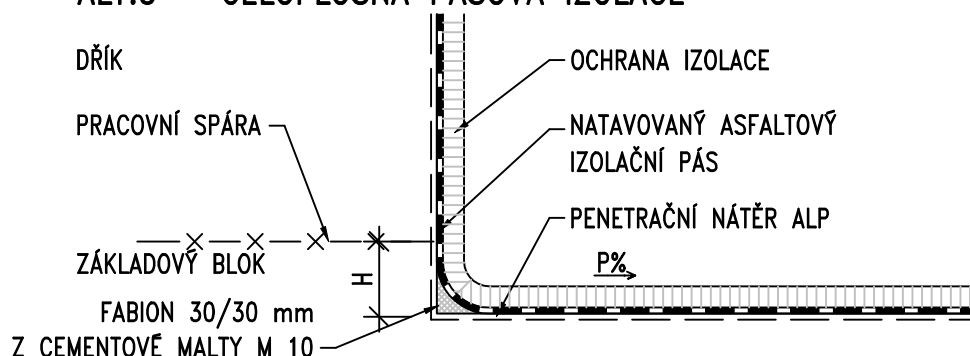
ALT.1 – STĚRKOVÁ IZOLACE



ALT.2 – LOKÁLNÍ IZOLAČNÍ PÁS



ALT.3 – CELOPLOŠNÁ PÁSOVÁ IZOLACE



POZNÁMKY:

1. ALT. 1 NELZE NAVRHNOUT PROTI TLAKOVÉ VODĚ, ALE JEN PROTI ZEMNÍ VLNKOSTI A STĚKAJÍCÍ VODĚ
2. VÝZTUŽ PROCHÁZÍ PRACOVNÍ SPÁROU BEZ PŘERUŠENÍ
3. PRACOVNÍ SPÁRA MUSÍ BÝT ZBAVENA CEMENTOVÉHO MLÉKA
4. PRO SKLON $P < 4\%$ JE MIN. VÝŠKA $H = 50$ mm, PRO SKLON $P \geq 4\%$ LZE SNÍŽIT VÝŠKU NA $H = 0$ mm
5. MINIMÁLNÍ SPOTŘEBA PENETRAČNÍHO NÁTĚRU ALP – $0,3 \text{ kg/m}^2$
6. PRUŽNÝ NÁTĚR – TYP S11 NA ASFALTOVÉ BÁZI DLE TKP 31 TAB. Č. 5 NEBO ASFALTOVÁ STĚRKA ZA STUDENA V MINIMÁLNÍ TLOUŠTCE 2 mm
7. IZOLAČNÍ PÁSY – DLE TKP KAP 21
8. OCHRANA IZOLACE SE PROVÁDÍ DLE TKP 21 – GEOTEXTILIE S OCHRANNOU A DRENÁŽNÍ FUNKCÍ
PRO ALT. 1 A 2 min. GRAMÁŽ 300 g/m^2 , min. TL. 3 mm, TAŽNOST min. 70 %
PRO ALT. 3 min. GRAMÁŽ 600 g/m^2 , min. TL. 6 mm, TAŽNOST min. 70 %
9. FABION JE VYTVOŘEN CEMENTOVOU MALTOU M 10 DLE ČSN EN 998-2

ŘADA 200 – SPODNÍ STAVBA

**TĚSNĚNÍ PRACOVNÍ SPÁRY
MEZI ZÁKLADEM A DŘÍKEM PODPĚR**

MD ČR

ODBOR POZEMNÍCH
KOMUNIKACÍ

VL 4

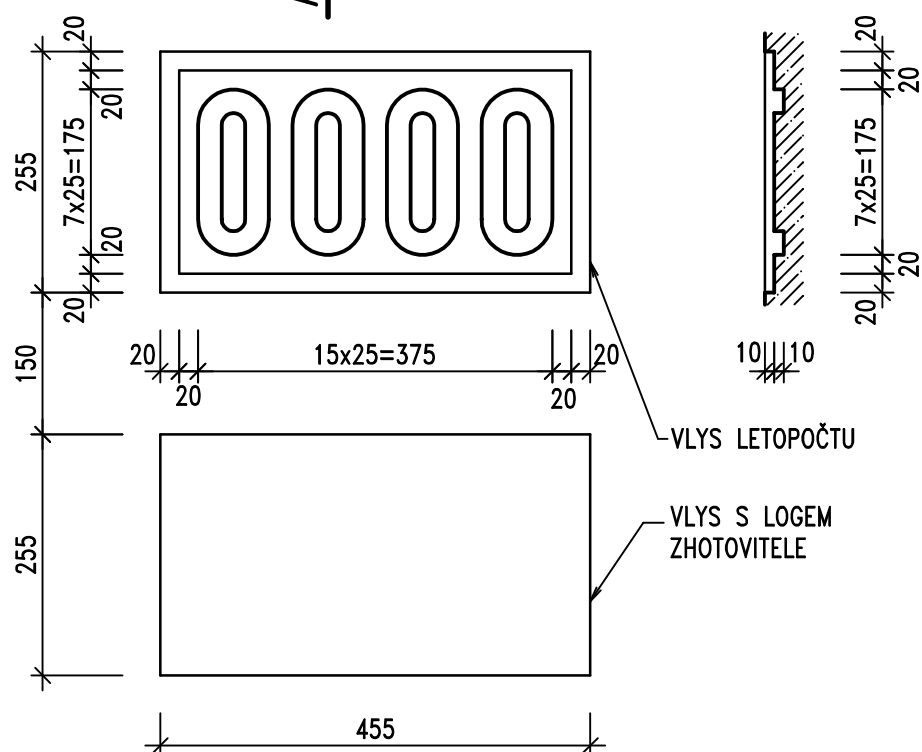
208.05

05/2019

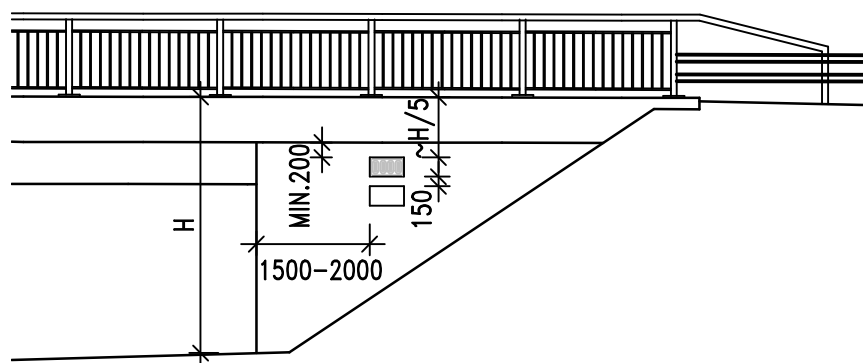
POHLED



ŘEZ A-A



POHLED NA KŘÍDLO – UMÍSTĚNÍ TABULKY A LOGA



POZNÁMKY:

1. DLE ČSN 76 6201, ČL. 13.15.1 SE VYZNAČÍ ROK DOKONČENÍ VÝSTAVBY NOSNÉ (MOSTNÍ) KONSTRUKCE
2. LETOPOČET BUDE VYZNAČEN VLOŽENÍM ŠABLONY DO BEDNĚNÍ
3. POD LETOPOČET JE MOŽNÉ OSADIT VLYS S LOGEM ZHOTOVITELE
4. V MÍSTĚ LETOPOČTU A LOGA VÝZTUŽ OPATŘIT OCHRANNÝM NÁTĚREM
5. NENÍ-LI MOŽNÉ UMÍSTĚNÍ NA KŘÍDLE, UMÍSTÍ SE NA LÍČ OPĚRY NEBO NA NOSNOU KONSTRUKCI

ŘADA 200 – SPODNÍ STAVBA

LETOPOČET A LOGO ZHOTOVITELE

MD ČR

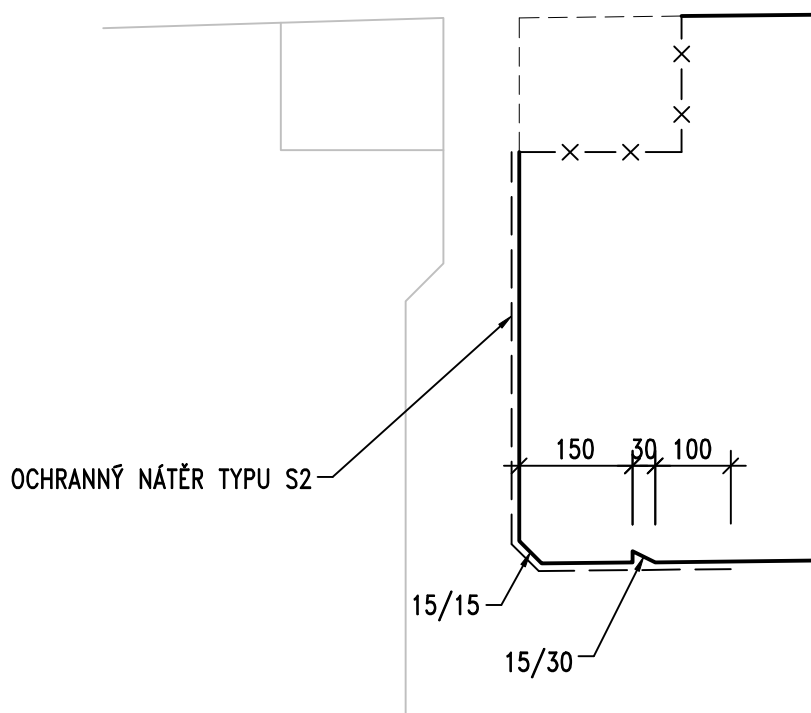
ODBOR POZEMNÍCH
KOMUNIKACÍ

VL 4

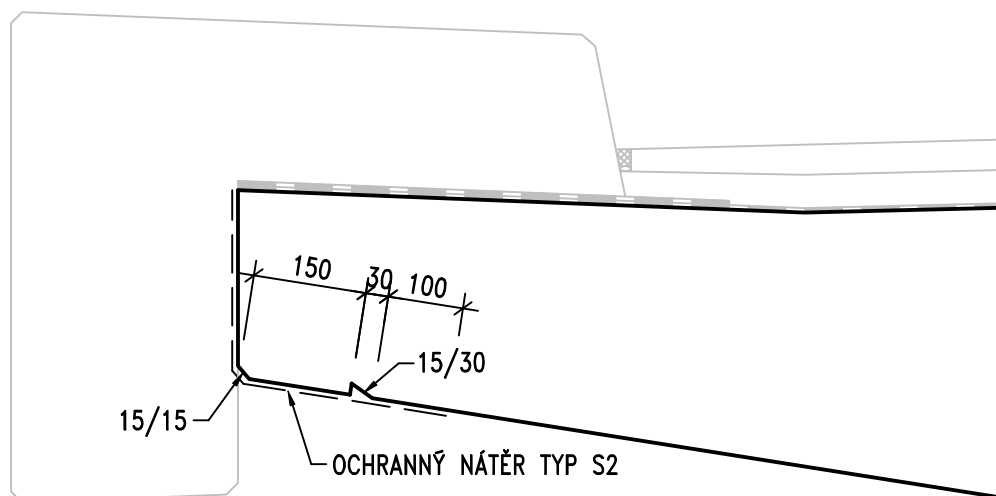
209.01

05/2019

BETONOVÉ ČELO NOSNÉ KONSTRUKCE



KRAJ KONZOLY BETONOVÉ NOSNÉ KONSTRUKCE



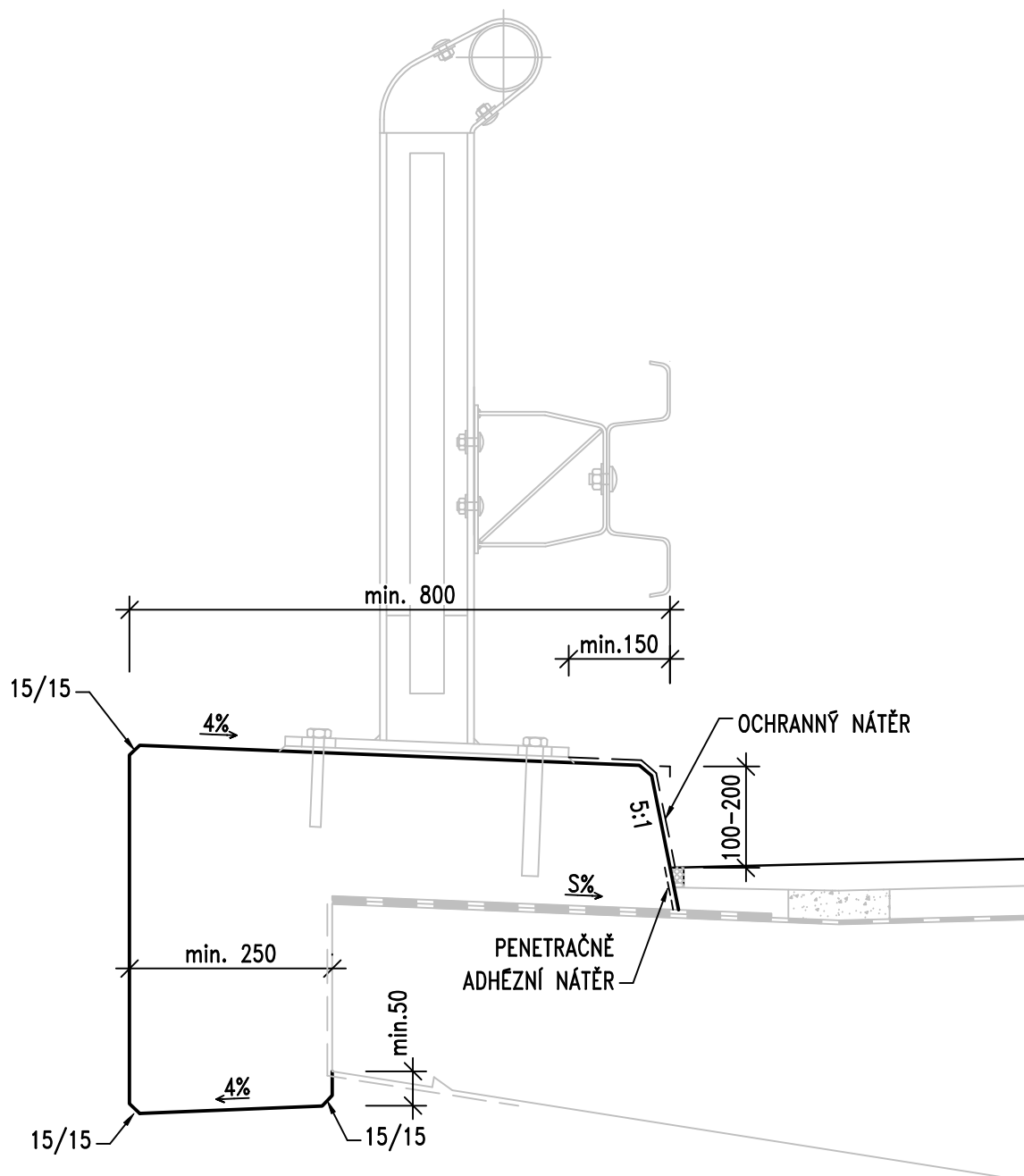
POZNÁMKY:

1. OCHRANNÝ NÁTĚR TYP S2 DLE TKP 31 – IMPREGNACE A NÁTĚR POLYMERNÍ DISPERZÍ, SMĚSNÝMI NEBO VÍCESLOŽKOVÝMI POLYMERY EP, PUR

ŘADA 300 – NOSNÁ KONSTRUKCE
OKAPNIČKA A OCHRANNÝ NÁTĚR
KONCŮ NOSNÉ KONSTRUKCE

MD ČR
ODBOR POZEMNÍCH
KOMUNIKACÍ

VL 4
306.01
01/2020



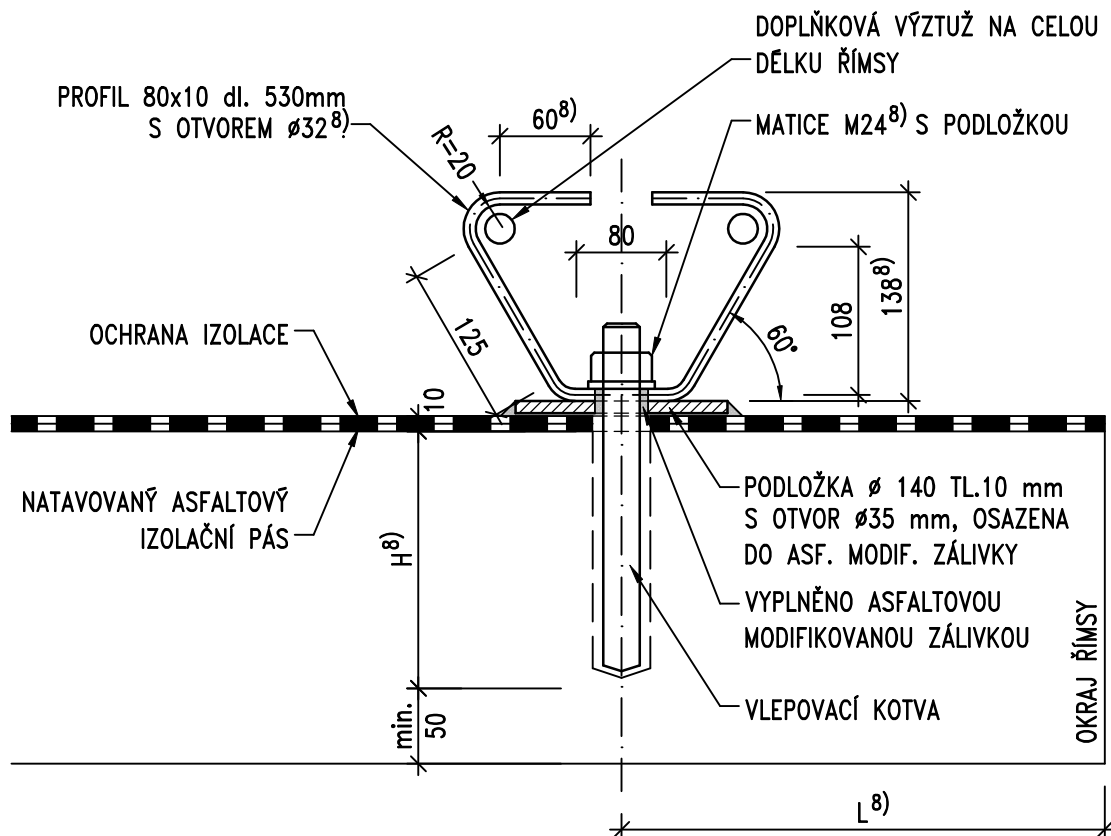
POZNÁMKY:

1. PROSTOROVĚ USPOŘÁDÁNÍ A PŘÍČNÝ SKLON S MOSTOVKY POD ŘÍMSOU VIZ VL ŘADY 100
2. TVAR A VÝŠKA OBRUBY MUSÍ BÝT VE SHODĚ S TPV POUŽITÉHO SVODIDLA NEBO ZÁBRADELNÍHO SVODIDLA A JEHO KOTVENÍ. DOPORUČENÝ SKLON OBRUBNÍKU JE 5:1
3. POVRCHOVÁ ÚPRAVA ŘÍMSY JE BEZ STRIÁŽE
4. IZOLACE POD ŘÍMSOU A ODVODNĚNÍ IZOLACE – VIZ VL 403.45 A VL ŘADY 406
5. KOTVENÍ ŘÍMSY – VIZ VL 402.02 A VL 402.03
6. SVODIDLO SVODNICOVÉHO TYPU VIZ TP 203
7. OCHRANNÝ NÁTĚR – TYP S4 DLE TKP 31
8. PENETRAČNĚ ADHÉZNÍ NÁTĚR DLE TKP 21 SLOUŽÍ PRO ZVÝŠENÍ PŘILNAVOSTI ZÁLIVKY A VOZOVKOVÝCH VRSTEV

ŘADA 400 – MOSTNÍ SVRŠEK
ŘÍMSA SE SVODIDLEM
TVAR A POVRCHOVÁ ÚPRAVA

MD ČR
 ODBOR POZEMNÍCH
 KOMUNIKACÍ

VL 4
401.01a
 01/2020



POZNÁMKY:

1. MATERIÁL OCELOVÝCH PRVKŮ MUSÍ VYHOVOVAT TKP 19A A 19B
2. PROTIKOROZNÍ OCHRANA OCELOVÝCH PRVKŮ Zn 80 μ m PONOREM (DLE TKP 19A A 19B)
3. VLEPOVACÍ KOTVA – CERTIFIKOVANÁ A ZKOUŠENÁ DLE ETAG DO ŽELEZOBETONU S TRHLINAMI, VLEPENÍ DLE ČSN EN 1504-6
4. OTVOR V IZOLACI PRO KOTVU BUDE O 10 mm VĚTŠÍ NEŽ JE PRŮMĚR KOTVY
5. OCHRANA IZOLACE VIZ VL 403.45
6. PODLOŽKA SE PŘIPOUŠTÍ I ČTVERCOVÉHO TVARU SE ZKOSENÝMI ROHY A HRANAMI O ROZMĚRU STRANY SHODNÉHO S PRŮMĚREM KRUHOVÉ PODLOŽKY
7. TĚSNÍCÍ ASFALTOVÁ MODIFIKOVANÁ ZÁLIVKOVÁ HMOTA DLE TKP 21
8. VEŠKERÉ UVEDENÉ ROZMĚRY JSOU ORIENTAČNÍ, PŘESNÉ HODNOTY MUSÍ BÝT STANOVENY NA ZÁKLADĚ STATICKÉHO VÝPOČTU A S OHLEDEM NA ROZMĚRY ŘÍMSY

ŘADA 400 – MOSTNÍ SVRŠEK

KOTVA ŘÍMSY VE VÝVRTU

MD ČR

ODBOR POZEMNÍCH
KOMUNIKACÍ

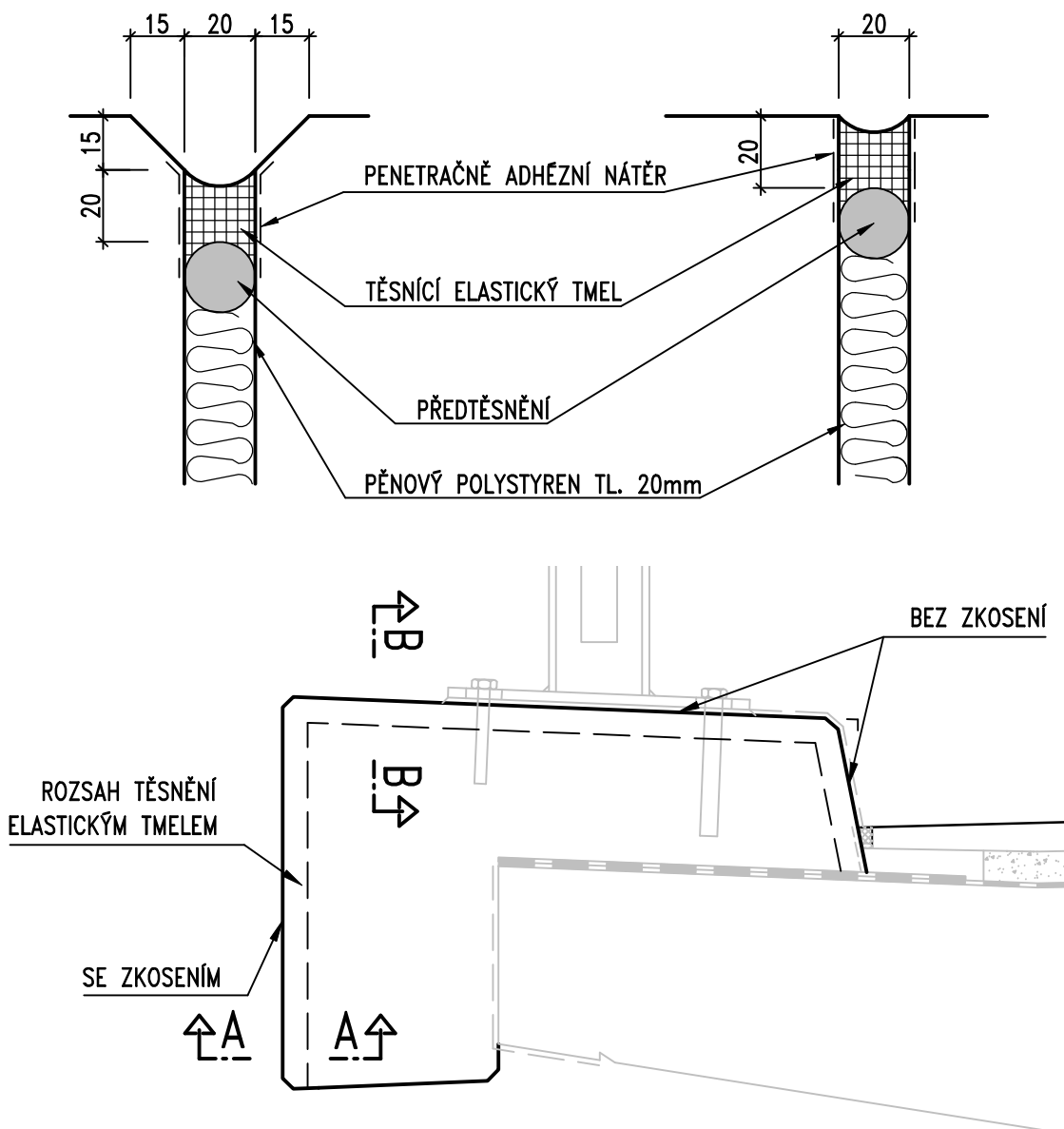
VL 4

402.02

01/2020

ŘEZ A – A SE ZKOSENÍM

ŘEZ B – B BEZ ZKOSENÍ



POZNÁMKY:

1. MAXIMÁLNÍ PŘÍPUSTNÝ POHYB VE SPÁŘE ± 5 mm
2. PROFIL PŘEDTĚSNĚNÍ JE PRŮMĚRU O MIN. 10 mm VĚTŠÍ NEŽ ŠÍŘKA SPÁRY
3. PROFIL PŘEDTĚSNĚNÍ JE DO SPÁRY VLOŽEN PO VYBETONOVÁNÍ OBOU ČÁSTÍ ŘÍMSY
4. TĚSNĚNÍ DILATAČNÍ SPÁRY BUDE PROVEDENO TMELEM DLE ČSN ISO 11600 (F-25-HM-M1p)
5. VÝPLŇ SPÁRY – PĚNOVÝ POLYSTYREN EPS – EN 13163 – CS(10)30
6. PŘEDTĚSNĚNÍ – ELASTICKÝ MATERIÁL, NAPŘÍKLAD PĚNOVÝ PE
7. PENETRAČNĚ ADHÉZNÍ NÁTĚR DLE TKP 21 PRO ZVÝŠENÍ PŘILNAVOSTI TMELU
8. NEJPRVE BUDE PROVEDENO TĚSNĚNÍ DILATAČNÍ SPÁRY, TEPRVE PAK BUDE PROVEDENA VOZOVKA A TĚSNĚNÍ PODÉLNÉ SPÁRY MEZI VOZOVKOU A ŘÍMSOU

ŘADA 400 – MOSTNÍ SVRŠEK

TĚSNĚNÍ DILATAČNÍCH SPÁR ŘÍMSY

MD ČR

ODBOR POZEMNÍCH
KOMUNIKACÍ

VL 4

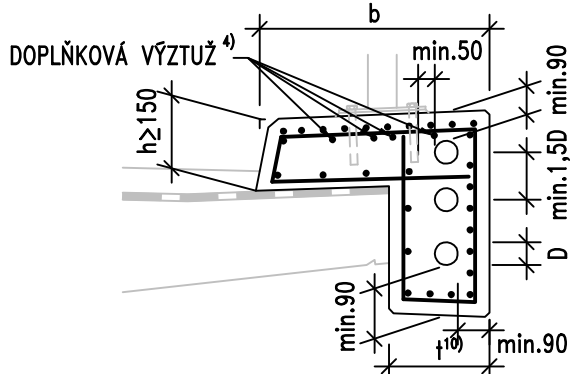
402.21

01/2020

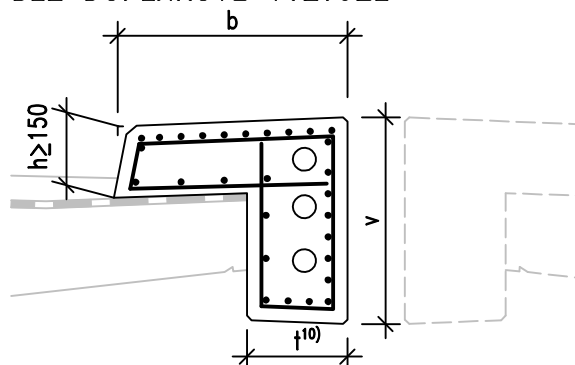
VÝZTUŽ ŘÍMSY TLOUŠTKY NAD 150 mm (včetně)

PODÉLNÁ VÝZTUŽ MIN. 0.8 % PLOCHY ŘÍMSY

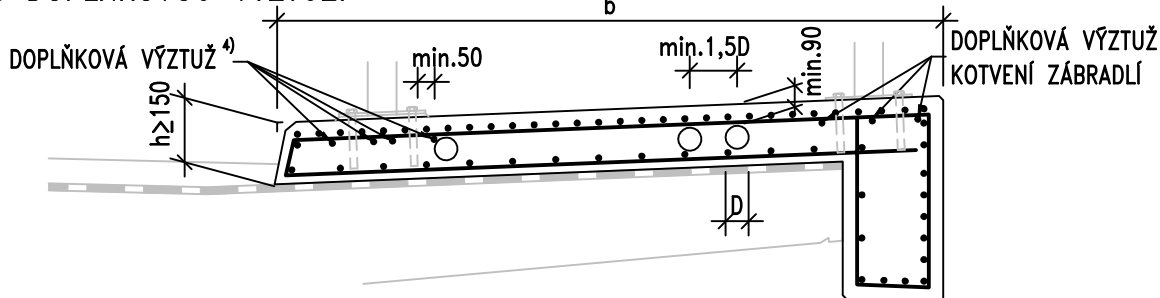
S DOPLŇKOVOU VÝZTUŽÍ



BEZ DOPLŇKOVÉ VÝZTUŽE

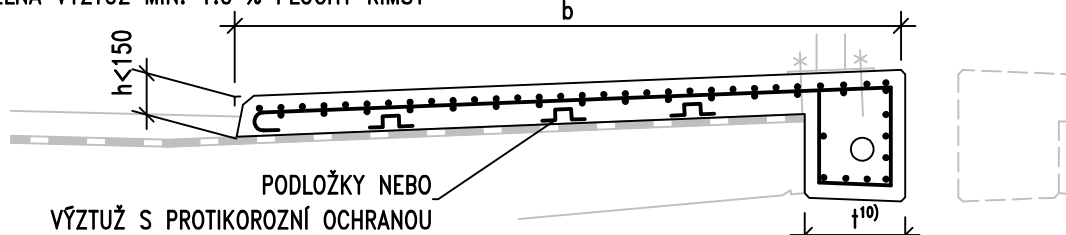


S DOPLŇKOVOU VÝZTUŽÍ



VÝZTUŽ ŘÍMSY TLOUŠTKY DO 150 mm

PODÉLNÁ VÝZTUŽ MIN. 1.0 % PLOCHY ŘÍMSY



POZNÁMKY:

1. ZOBRAZENÁ VÝZTUŽ PŘEDSTAVUJE MINIMÁLNÍ KONSTRUKČNÍ POŽADAVKY, VÝZTUŽ JE NUTNO STATICKY POSODIT A UPRAVIT PRO PŘENOS SIL ZE SVODIDLA DO NOSNÉ KONSTRUKCE
2. PRO PŘÍČNOU VÝZTUŽ ŘÍMSY PLATÍ: PRO $b < 1500$ mm $\phi 10/150$ mm A PRO $b > 1500$ mm $\phi 10/100$ mm
3. PRO PODÉLNOU VÝZTUŽ ŘÍMSY PLATÍ: PŘI VNĚJŠÍM OKRAJI MIN. $\phi 10/75$ mm A PŘI VNITŘNÍM OKRAJI MIN. $\phi 10/150$ mm, ZÁROVEŇ JE NUTNO SPLNIT POŽADAVEK MIN. PROCENTA VÝZTUŽENÍ
4. DOPLŇKOVÁ VÝZTUŽ PRO KOTVENÍ SVODIDLA, ZÁBRADLÍ A PODOBNĚ VIZ VL 501.52
5. MINIMÁLNÍ POČET A VELIKOST CHRÁNIČEK VIZ PPK-KAB DLE SKUPINY TRAS KABELOVÉHO VEDENÍ
6. PRO VEDENÍ KABELOVÝCH TRAS SE V ŘÍMSE POUŽÍVAJÍ DVOUPLÁŠŤOVÉ KORUGOVANÉ TYČOVÉ TROUBY DLE PPK-KAB PRŮMĚRU $\phi 110/94$ A $\phi 125/108$, VYJÍMEČNĚ $\phi 75/63$
7. POLOHA CHRÁNIČEK MUSÍ BÝT KOORDINOVÁNA S POLOHOU KOTVENÍCH PRVKŮ ŘÍMS, JSOU-LI CHRÁNIČKY UMÍSTĚNY VE SVISLÉ ČÁSTI JE VHODNĚJŠÍ KOTVENÍ ŘÍMSY POMOCÍ KOTVY VIZ VL 402.02 NEBO VL 402.03
8. UMÍSTĚNÍ CHRÁNIČEK MUSÍ RESPEKTOVAT POLOHU BETONÁŘSKÉ VÝZTUŽE VČETNĚ TOLERANCÍ
9. D JE VNĚJŠÍ PRŮMĚR CHRÁNIČKY
10. PRO CHRÁNIČKY $\phi 125/108$ $t = \text{MIN. } 320$ mm, v PRO 2ks = MIN. 510 mm, v PRO 3ks = MIN. 700 mm
PRO CHRÁNIČKY $\phi 110/94$ $t = \text{MIN. } 300$ mm, v PRO 2ks = MIN. 500 mm, v PRO 3ks = MIN. 650 mm
PRO CHRÁNIČKY $\phi 75/63$ $t = \text{MIN. } 265$ mm, v PRO 2ks = MIN. 385 mm, v PRO 3ks = MIN. 500 mm

ŘADA 400 – MOSTNÍ SVRŠEK

VÝZTUŽ ŘÍMS

MD ČR

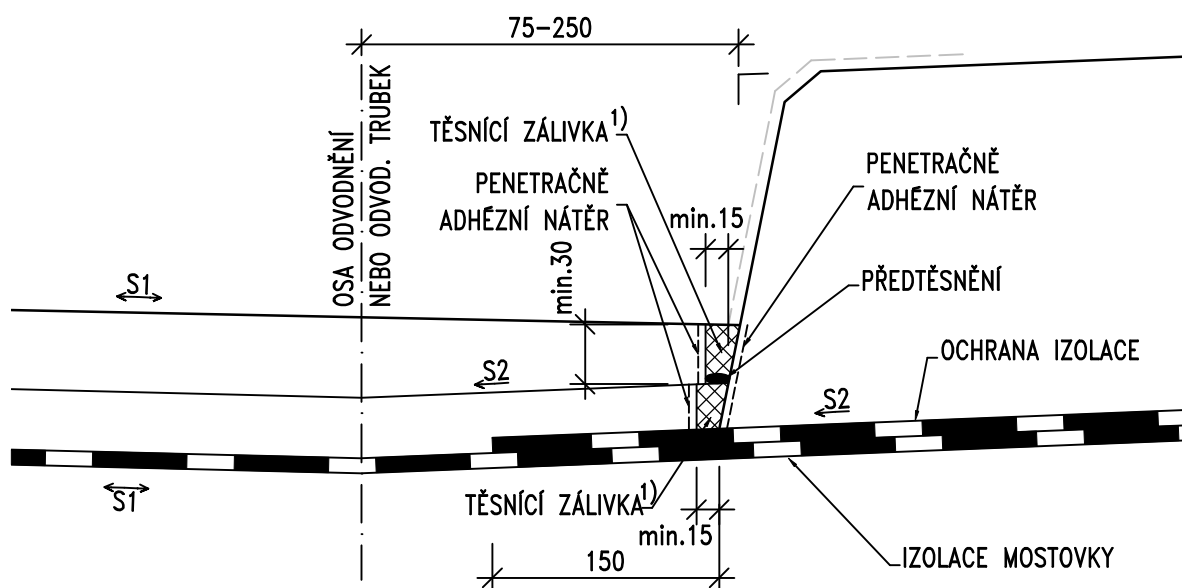
ODBOR POZEMNÍCH
KOMUNIKACÍ

VL 4

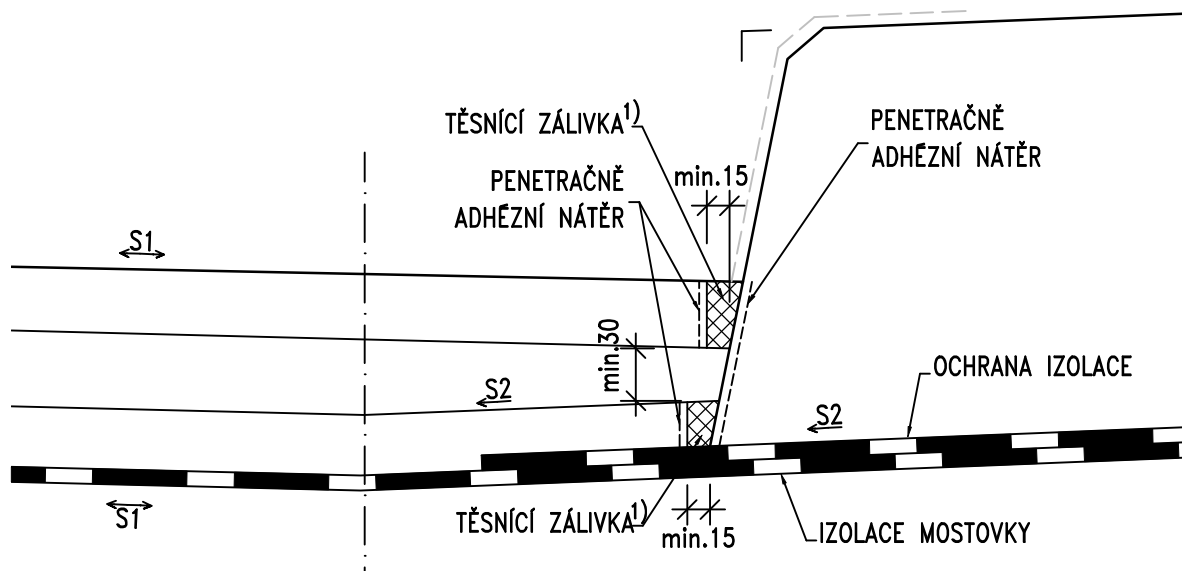
402.31

01/2020

ALTERNATIVA PRO DVOUVRSTVOU VOZOVKU



ALTERNATIVA PRO TŘÍVRSTVOU VOZOVKU



POZNÁMKY:

1. TĚSNÍCÍ ASFALTOVÁ ZÁLIVKOVÁ HMOTA DLE TKP 21, POMĚR VÝŠKY ZÁLIVKY K ŠÍŘCE JE $\sim 1,5:1$
2. PŘEDTĚSNĚNÍ – PROFIL Z PĚNOVÉHO POLYETYLENU O 10 mm VĚTŠÍ NEŽ ŠÍŘKA SPÁRY
3. PENETRAČNĚ ADHÉZNÍ NÁTĚR DLE TKP 21 PRO ZVÝŠENÍ PŘILNAVOSTI TMELU
4. IZOLACE MOSTOVKY – CELOPLOŠNĚ NATAVENÝ ASFALTOVÝ IZOLAČNÍ PÁS
5. OCHRANA IZOLACE VIZ VL 403.45
6. PŘÍČNÝ SKLON S1 ODPOVÍDÁ POŽADOVANÉMU PŘÍČNĚMU SKLONU KOMUNIKACE A MŮŽE SMĚŘOVAT K ŘÍMSE I OD ŘÍMSY
7. PŘÍČNÝ SKLON MOSTOVKY POD ŘÍMSOU JE PRO HORNÍ STRANU DLE SKLONU VOZOVKY, ALE MINIMÁLNĚ 2.5%, A PRO DOLNÍ STRANU PROTISPÁD MINIMÁLNĚ 4% VIZ VL ŘADY 100
8. ÚPRAVA BEZ ODVODŇOVACÍHO PROUŽKU SE PROVÁDÍ NA ZÁKLADĚ HYDROTECHNICKÉHO VÝPOČTU
9. V OBLASTI U PŘÍČNÉ SPÁRY ŘÍMSY BUDE PROVEDENO NEJPRVE TĚSNĚNÍ TĚTO SPÁRY, TEPRVE PAK BUDE PROVEDENO TĚSNĚNÍ PODÉLNĚ SPÁRY MEZI VOZOVKOU A ŘÍMSOU VIZ VL 402.21, VL 402.22 A VL 402.23

ŘADA 400 – MOSTNÍ SVRŠEK

TĚSNĚNÍ SPÁRY PODĚL OBRUBNÍKU

MD ČR

ODBOR POZEMNÍCH
KOMUNIKACÍ

VL 4

403.42

01/2020

ALTERNATIVA 1

KROK 1.1

CELOPLOŠNĚ NATAVENÝ ASFALTOVÝ IZOLAČNÍ PÁS

HRANA OBRUBNÍKU

BUDOUCÍ ŘÍMSA

200

KROK 1.2

OCHRANA IZOLACE KLDENÁ V PŘÍČNÉM SMĚRU BEZ VZÁJEMNÉHO PŘEKRYTÍ,
V ŠÍŘCE OD 0.1 m ZA HRANOU OBRUBNÍKU NEBUDE JIŽ PŘÍLEPENÁ

BUDOUCÍ ŘÍMSA

100 200

KROK 1.3

ZAŘÍZNUTÍ NEPŘÍLEPENÉ ČÁSTI OCHRANY IZOLACE

NOVÁ ŘÍMSA

100 100

KROK 1.4

IZOLACE MOSTOVKY

STYK SE ZAHLADÍ ŠPACHTLÍ

NOVÁ ŘÍMSA

100 100

ALTERNATIVA 2

KROK 2.1

NENATAVENÁ ČÁST

HRANA OBRUBNÍKU

BUDOUCÍ ŘÍMSA

ASFALTOVÝ IZOLAČNÍ PÁS

500 200

KROK 2.2

OCHRANA IZOLACE CELOPLOŠNĚ PŘÍLEPENÁ

BUDOUCÍ ŘÍMSA

550 150

KROK 2.3

CELOPLOŠNĚ NATAVENÁ
IZOLACE MOSTOVKY

ODKLOPENÁ NENATAVENÁ
ČÁST IZOLACE MOSTOVKY

NOVÁ ŘÍMSA

~150 50 150

KROK 2.4

ODKLOPENÁ ČÁST IZOLACE SE CELOPLOŠNĚ
NATAVÍ NA IZOLACI A MOSTOVKU

NOVÁ ŘÍMSA

550 150

POZNÁMKY:

1. UVEDENÉ POSTUPY PLATÍ PRO PROVEDENÍ IZOLACE POD MONOLITICKÝMI ČÁSTMI ŘÍMS V TAKOVÉM PŘÍPADĚ, KDY JE ODŮVODNĚNÉ ZHOTOVENÍ ŘÍMS PŘED PROVEDENÍM IZOLACE V CELÉ PLOŠE MOSTOVKY
2. IZOLACE MOSTOVKY – CELOPLOŠNĚ NATAVENÝ ASFALTOVÝ IZOLAČNÍ PÁS DLE TKP 21
3. OCHRANA IZOLACE – ASFALTOVÝ PÁS S HLINÍKOVOU VLOŽKOU CELOPLOŠNĚ LEPEŇ DO ASFALTOVÉHO NÁTĚRU ZA HORKA

ŘADA 400 – MOSTNÍ SVRŠEK

NAPOJENÍ IZOLACE U ŘÍMSY

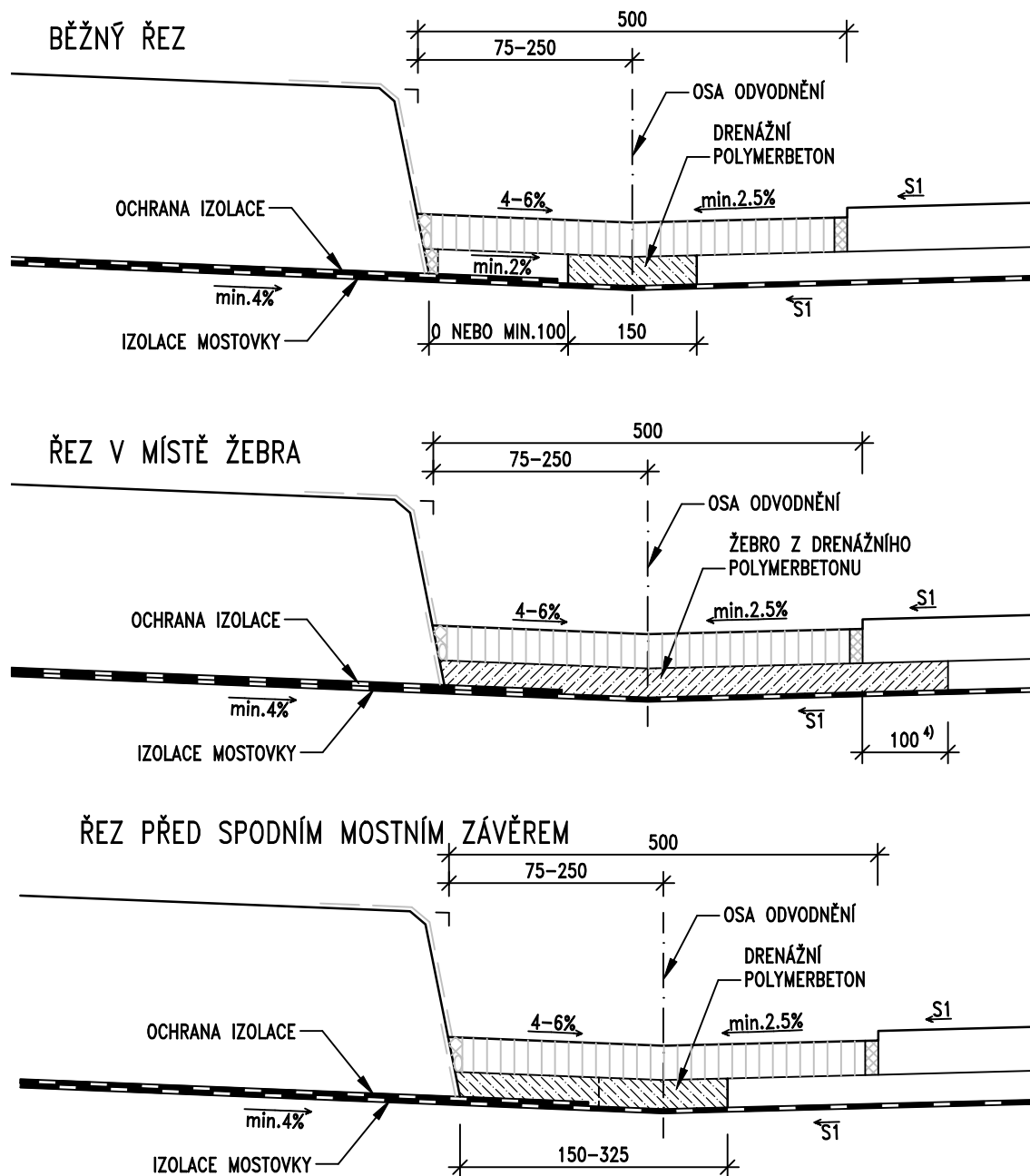
MD ČR

ODBOR POZEMNÍCH
KOMUNIKACÍ

VL 4

403.45

01/2020



POZNÁMKY:

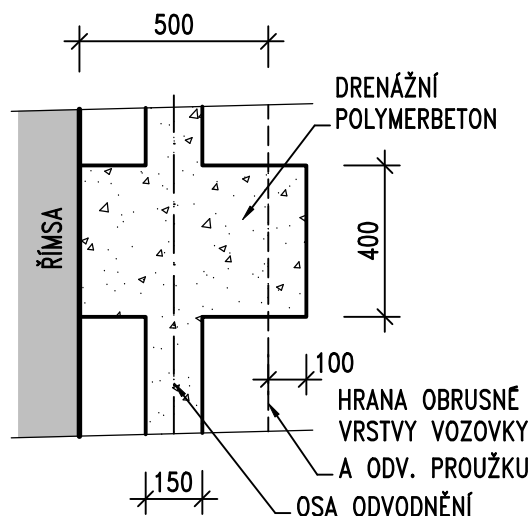
1. DRENÁŽNÍ POLYMERBETON (DŘÍVE POD NÁZVEM PLASTBETON) DLE TKP 18
2. PŘÍČNÝ SKLON S1 ODPOVÍDÁ POŽADOVANÉMU PŘÍČNÉMU SKLONU KOMUNIKACE
3. ŽEBRA Z DRENÁŽNÍHO POLYMERBETONU V DÉLCE 0.4 m SE PROVÁDĚJÍ V MÍSTĚ TRUBIČKY ODVODNĚNÍ IZOLACE A ODVODŇOVAČE ANEBY OBVYKLE PO 4 AŽ 6 m
4. PŘESA H ŽEBRA 100 mm POD OBRUSNOU VRSTVU SE PROVÁDÍ POUZE U DVOUVRSTVĚ VOZOVKY S ODVODŇOVACÍM PROUŽKEM Z MA. V PŘÍPADĚ TŘÍVRSTVĚ VOZOVKY NEBO DVOUVRSTVĚ VOZOVKY BEZ ODVODŇOVACÍHO PROUŽKU SE ŽEBRO PROVEDE JEN V ŠÍŘCE 0.5 m
5. ŽEBRA SE UMÍSTÍ MIMO SPÁRY ŘÍMS
6. PŘED SPODNÍM MOSTNÍM ZÁVĚREM SE NA DÉLCE 3 AŽ 4 m ŽEBRO Z DRENÁŽNÍHO POLYMERBETONU ROZŠÍŘÍ AŽ K ŘÍMSE

ŘADA 400 – MOSTNÍ SVRŠEK
ODVODNĚNÍ IZOLACE DRENÁŽNÍM POLYMERBETONEM
(MIMO ODVODŇOVACÍ TRUBIČKY)

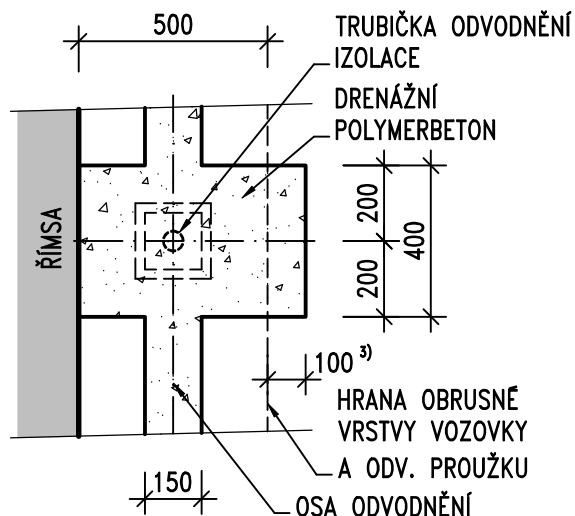
MD ČR
ODBOR POZEMNÍCH
KOMUNIKACÍ

VL 4
406.12
01/2020

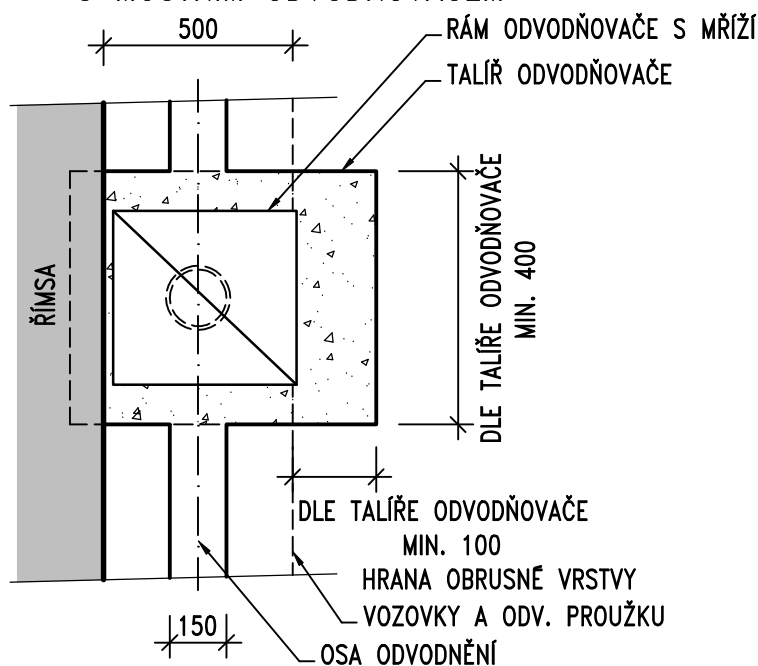
PŮDORYS PŘÍČNÉHO ŽEBRA BEZ PROSTUPU



S TRUBIČKOU



S MOSTNÍM ODVODŇOVAČEM



POZNÁMKY:

1. DRENÁŽNÍ POLYMERBETON (DŘÍVE POD NÁZVEM PLASTBETON) DLE TKP 18
2. ŽEBRA Z DRENÁŽNÍHO POLYMERBETONU V DÉLCE 0.4 m SE PROVÁDĚJÍ V MÍSTĚ TRUBIČKY ODVODNĚNÍ IZOLACE A ODVODŇOVAČE ANEBY OBVYKLE PO 4 AŽ 6 m
3. PŘESAHA VSAKOVACÍ VRSTVY 100 mm RESP. MIN. 100 mm POD OBRUSNOU VRSTVU SE PROVÁDÍ POUZE U DVOUVRSTVÉ VOZOVKY S ODVODŇOVACÍM PROUŽKEM Z MA. V PŘÍPADĚ TŘÍVRSTVÉ VOZOVKY NEBO DVOUVRSTVÉ VOZOVKY BEZ ODVODŇOVACÍHO PROUŽKU SE VSAKOVACÍ VRSTVA PROVEDE JEN V ŠÍŘCE 0.5 m RESP. DLE TALÍŘE ODVODŇOVAČE
4. ŽEBRA SE UMÍSTÍ MIMO SPÁRY ŘÍMS

ŘADA 400 – MOSTNÍ SVRŠEK

ODVODNĚNÍ IZOLACE DRENÁŽNÍM POLYMERBETONEM
PŮDORYSNÉ SCHÉMA ŽEBER

MD ČR

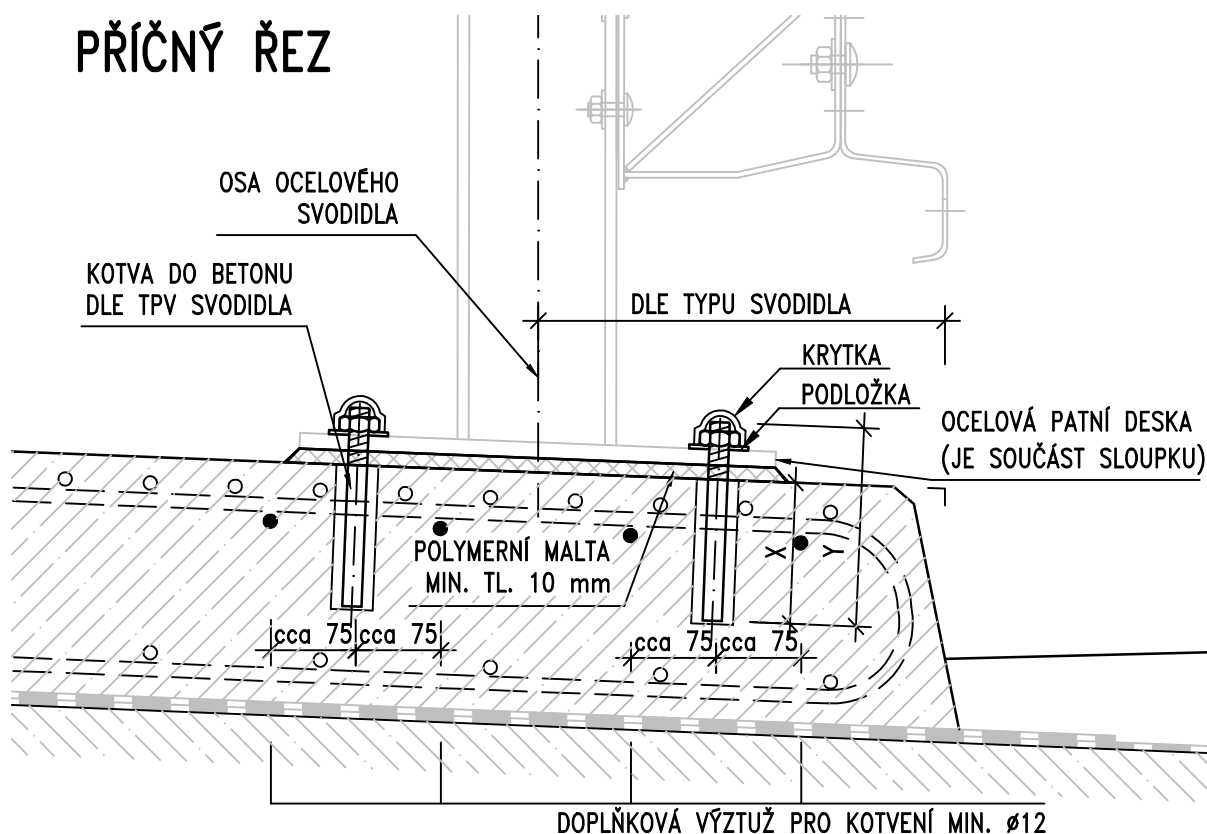
ODBOR POZEMNÍCH
KOMUNIKACÍ

VL 4

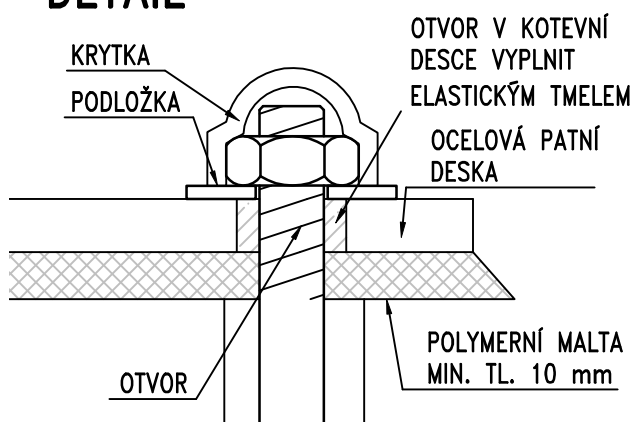
406.12a

01/2020

PŘÍČNÝ ŘEZ



DETAIL



POZNÁMKY:

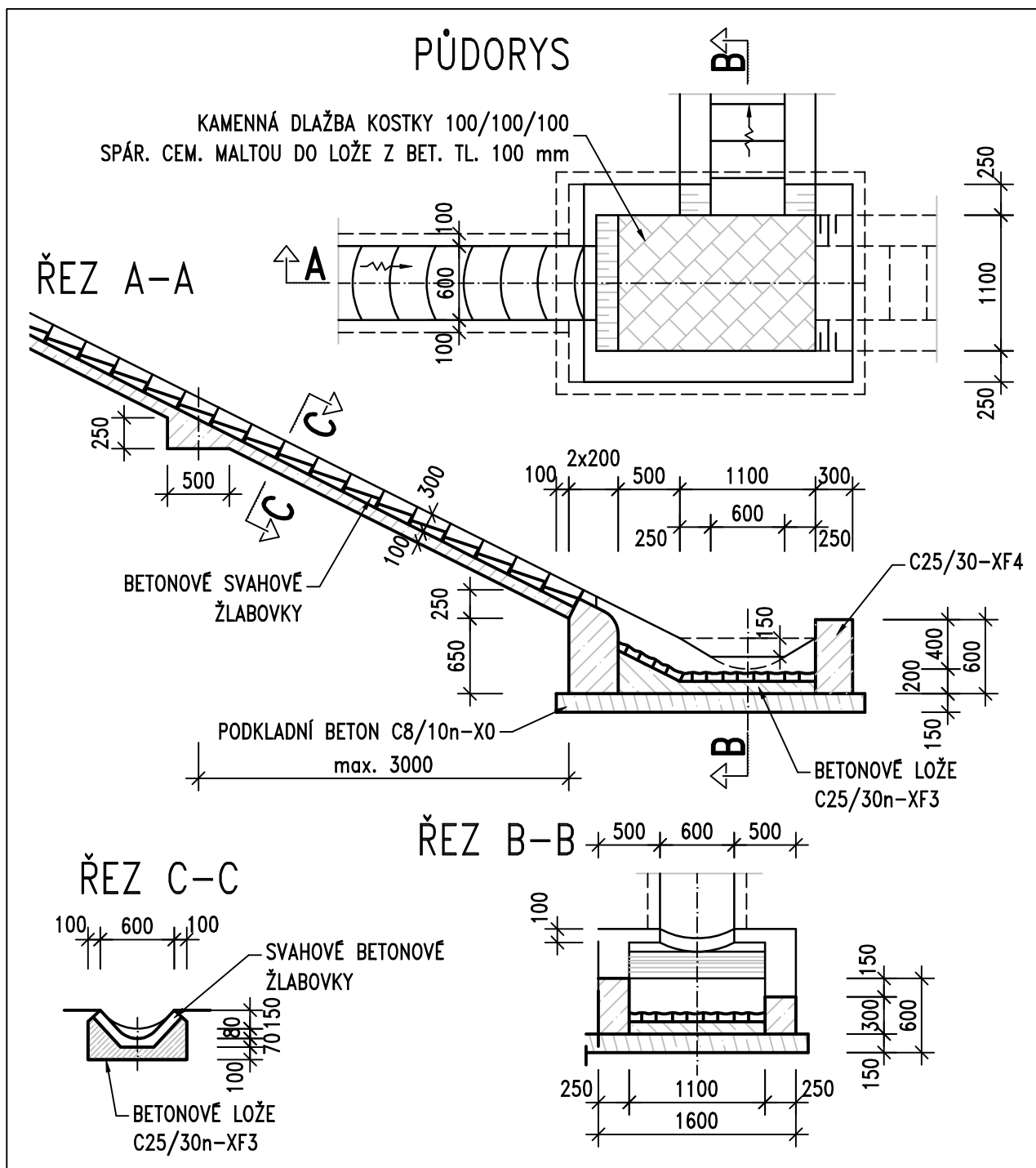
1. PODROBNÝ POPIS KOTVENÍ A KOTEV VIZ TPV PŘÍSLUŠNÉHO SVODIDLA
2. OTVORY V KOTEVNÍ DESCE BUDOU VYPLNĚNY TMELEM DLE ČSN ISO 11600 (F-25-HM-M1p)
3. POLYMERNÍ MALTA VIZ TKP 18
4. PLASTOVÁ KRYTKA ŠROUBU Z PE NEBO HDPE ROZMĚROVĚ ODPOVÍDAJÍCÍ ŠROUBU, NA KTERÝ JE PEVNĚ NARAŽENÁ
5. KOTEVNÍ DÉLKA X A DÉLKA KOTVY Y JE DÁNA TPV PŘÍSLUŠNÉHO SVODIDLA A NENÍ PŘÍPUSTNÉ JE NA STAVBĚ ZKRACOVAT

ŘADA 500 – VYBAVENÍ MOSTU

KOTVENÍ SLOUPKU SVODIDLA
KOTVAMI

MD ČR
ODBOR POZEMNÍCH
KOMUNIKACÍ

VL 4
501.52
01/2020



POZNÁMKY:

1. ŽLABOVKY A VÝVAŘIŠTĚ MUSÍ VYHOVOVAT PRO STUPEŇ VLIVU PROSTŘEDÍ XF4 DLE TKP 18
2. SVAHOVÉ BETONOVÉ ŽLABOVKY V BET. LOŽI JE MOŽNO NAHRADIT KASKÁDOVÝMI SVAHOVÝMI TVÁRNICEMI ULOŽENÝMI NA SUCHO NEBO KAMENNOU DLAŽBOU DO BETONOVÉHO LOŽE VIZ VL 504.82a
3. PŘI SKLONU VĚTŠÍM NEŽ 20% A DÉLCE VĚTŠÍ NEŽ 5 m SE MUSÍ VŽDY ZPOMALIT TOK VODY POMOCÍ SPECIÁLNĚ PRO TENTO ÚČEL URČENÝCH BETONOVÝCH DÍLCŮ SE STUPNI – KASKÁDOVÉ ŽLABOVKY
4. DLAŽBA VÝVAŘIŠTĚ DLE ČSN 72 1860, TL. MIN. 100 mm (TRÍDA JAKOSTI "I" V PROSTŘEDÍ XF4) T.J. NAPŘ. ŽULY, RULY, ČEDIČE, BRÍDLICE ODPOVÍDAJÍCÍCH VLASTNOSTÍ
5. VELIKOST A HLOUBKA VÝVAŘIŠTĚ ZÁVISÍ NA KONKRÉTNÍM POSOUZENÍ, V OBRÁZKU JSOU ROZMĚRY UVEDENY JAKO MINIMÁLNÍ

ŘADA 500 – VYBAVENÍ MOSTU

ZAÚSTĚNÍ SKLUZU DO PŘÍKOPU

MD ČR

ODBOR POZEMNÍCH
KOMUNIKACÍ

VL 4

504.82

01/2020